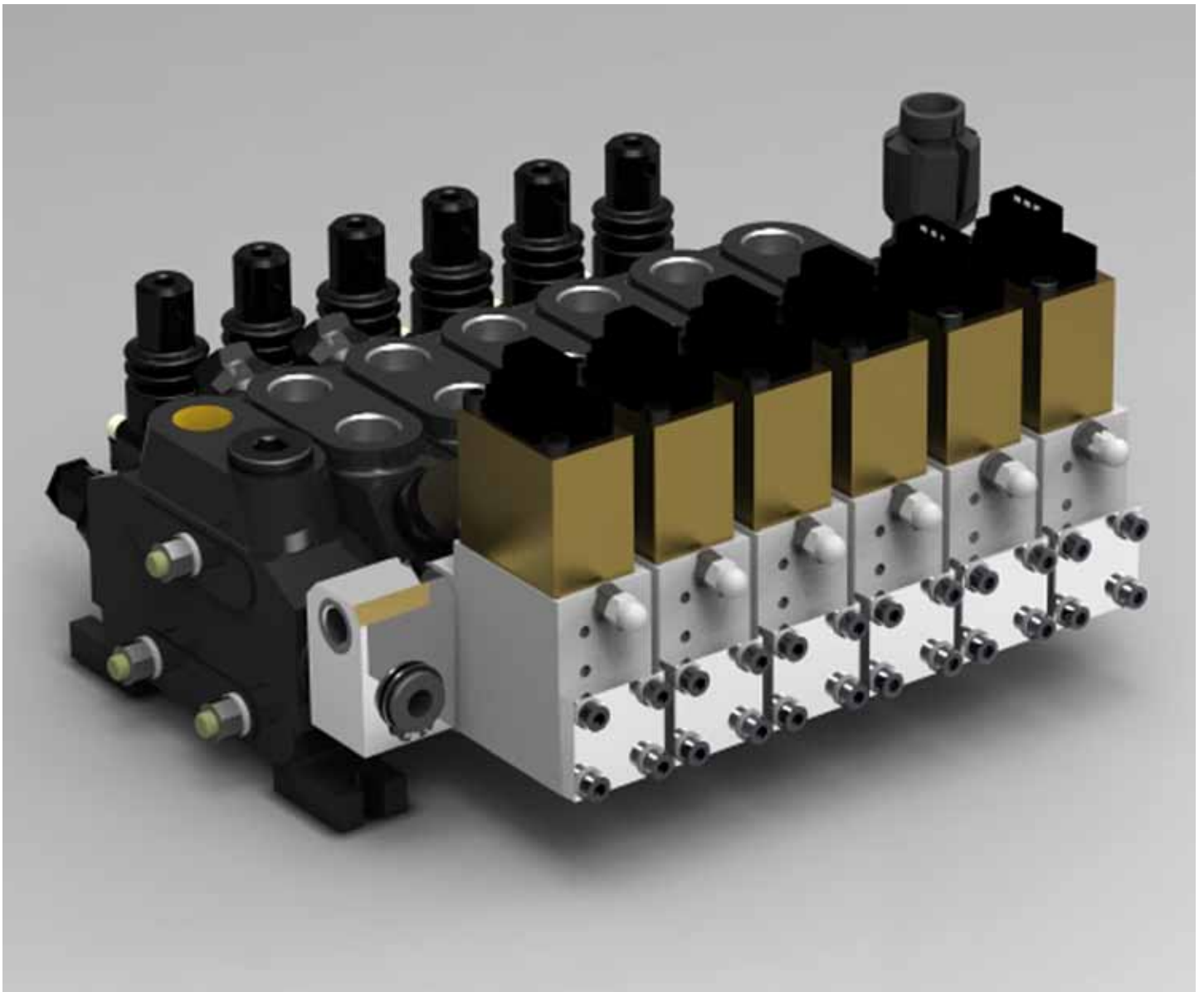


Wegeventile EHF/EHP

Sectional Valves



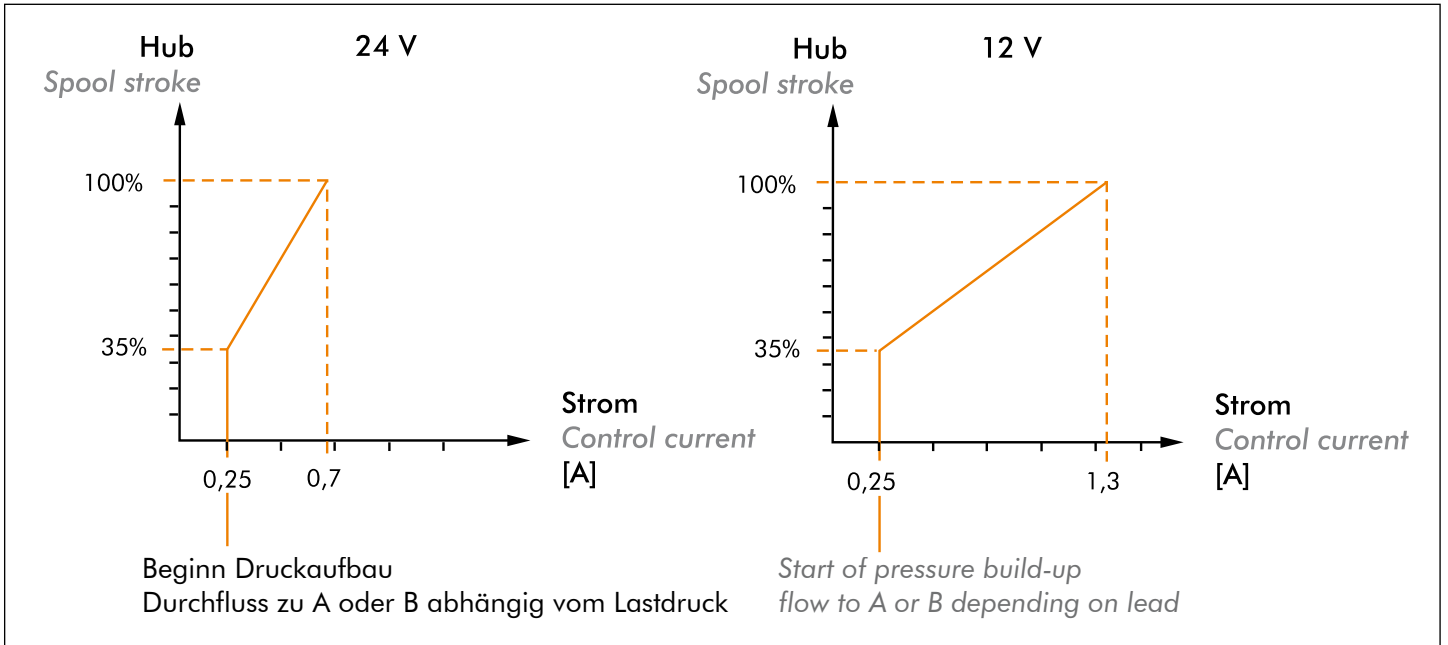
Technische Daten

Technical Specifications

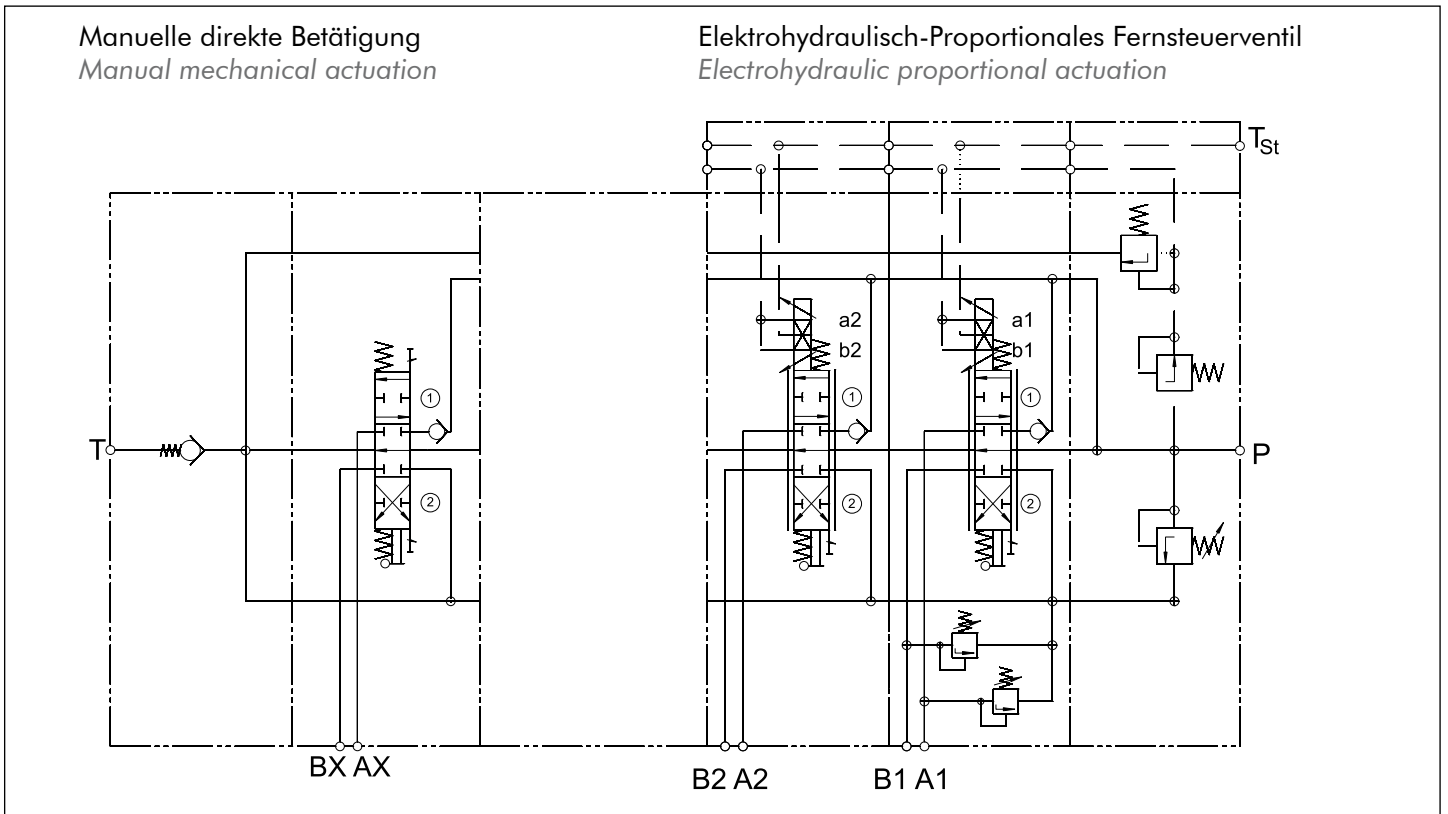
Kenngrößen <i>Parameters</i>	
Nenndurchfluss (max. Durchfluss) <i>Nominal flow rate (max. flow rate)</i>	55 (80) l/min
Max. Druck <i>max. pressure rate</i>	350 bar
Max. Rückdruck T/T _{ST} <i>max. pressure T/T_{ST}</i>	20 bar / 1,5 bar
Umgebungstemperatur <i>Ambient temperature</i>	-20° C ... + 50° C (am Magnet/solenoid)
Betriebsmittel Mineralöl HLP <i>Mineral oil HLP</i>	-20° C ... + 80° C
Viskositätsbereich <i>Viscosity</i>	10 ... 460 mm ² /s
Filterfeinheit <i>Filter mesh</i>	< 0,025 mm

Spannungsart a1 a2 b1 b2 ... <i>Nominal supply voltage a1 a2 b1 b2 ...</i>	24 V DC	12 V DC
Regelstrom <i>Control range</i>	max. 0,7 A	max. 1,3 A
PWM-Frequenz <i>PDM frequency</i>	80 ... 120 Hz	
Nennleistung <i>Power rating</i>	16 W	
Einschaltdauer <i>Duty cycle</i>	100 %	
Geprüft nach VDE 0580 Schutzart IP 65 <i>Certified by VDE 0580 Weather protection IP 65</i>		
Stecker <i>Connector</i>	AMP junior timer 3-fach (3-fold)	
Anschlüsse A, B, P <i>Port A, B, P</i>	M 18 x 1,5 oder G 1/2" M 18 x 1.5 or G 1/2"	
Anschluss T <i>Port T</i>	18 L	
Anschluss T _{ST} <i>Port T_{ST}</i>	G 1/4"	

Strom-Hub-Kennlinie
Current-Stroke-Characteristic Curve



Symbolbeispiel
Example Chart



Vorteile

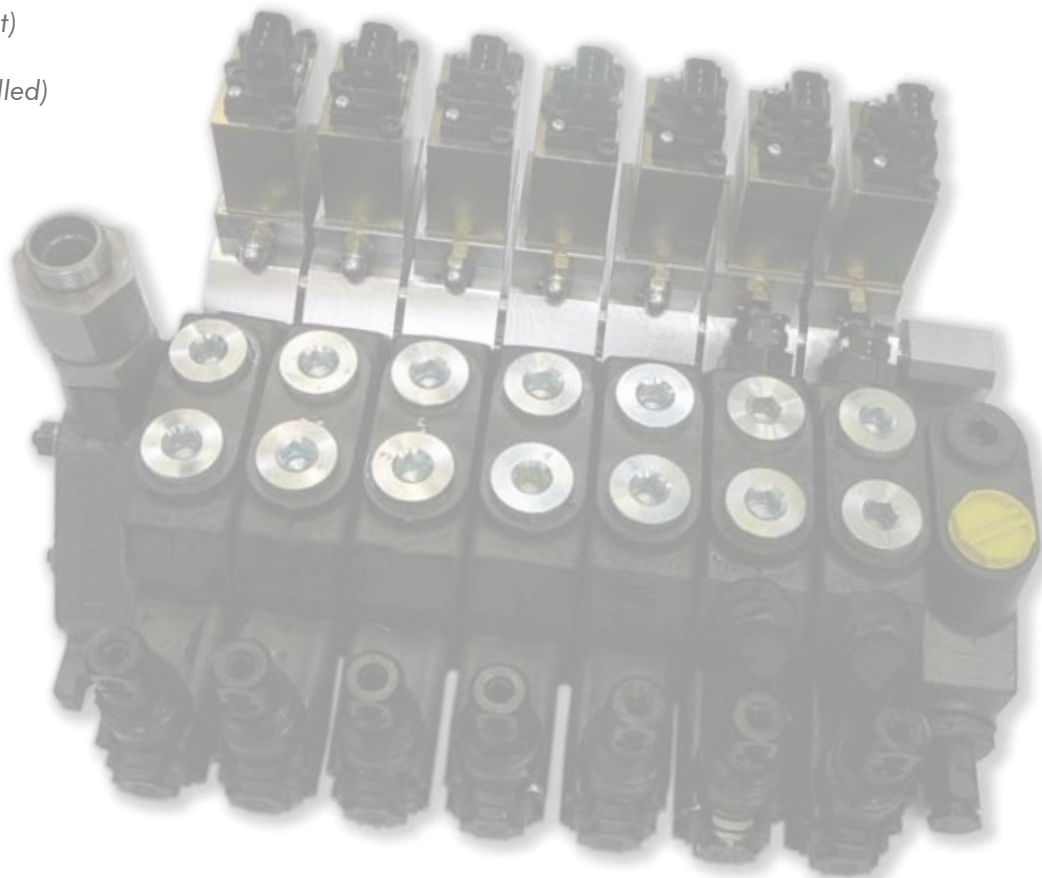
Features

Die Vorteile der AlphaFluid Wegeventile EHF/EHP:

- Scheibenbauweise – Open-Center-System
- Anzahl der Sektionen 1 - 12
- Unterschiedliche Schiebergeometrien möglich
- Ein-Aus/Proportional/Manuell – in einem Block
- integrierte Steuerdruckversorgung
- kleinstes Einbauvolumen (geringes Gewicht)
- interne Lageregelung (mechanisch - hydraulisch)
- keine Elektronik »on board«

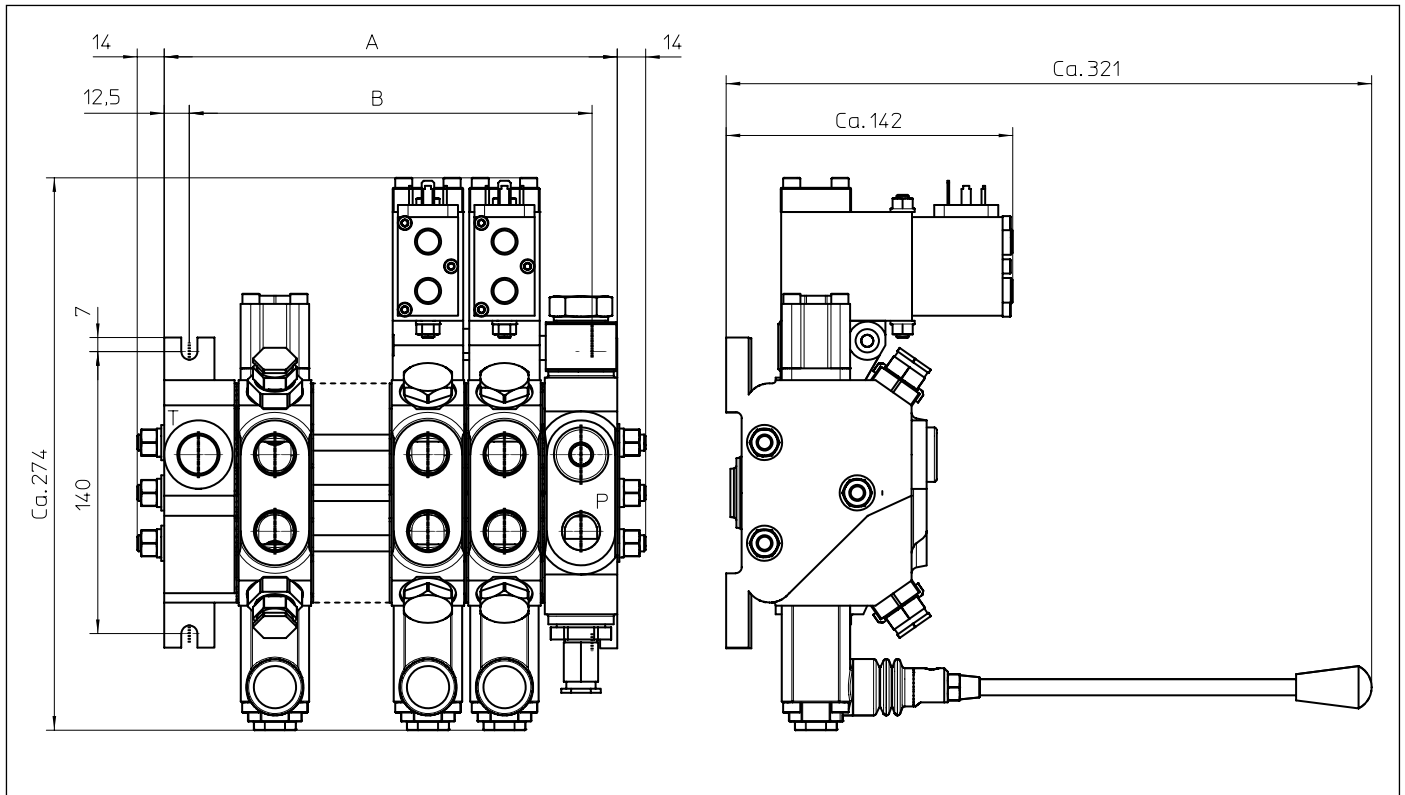
The Features of AlphaFluid Sectional Valves:

- Sectional Valve – Open Center System
- Working section 1 - 12
- Different feeder shapes possible
- ON-OFF/electro-hydraulic proportional/mechanical – in one monoblock
- integrated pilot-pressure supply-unit
- small mounting volume (little weight)
- internal feedback position control (mechanically- hydraulically controlled)
- none electronic »on board«



Abmessungen Dimensions

Elektrohydraulisch-Proportionales Fernsteuerventil
Electrohydraulic proportional actuation

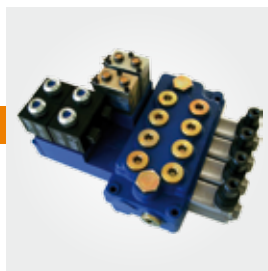


Typ Type	A [mm]	B [mm]
1-fach 1-fold	110	81,5
2-fach 2-fold	148	119,5
3-fach 3-fold	186	157,5
4-fach 4-fold	224	195,5
5-fach 5-fold	262	233,5
6-fach 6-fold	300	271,5

Typ Type	A [mm]	B [mm]
7-fach 7-fold	338	309,5
8-fach 8-fold	376	347,5
9-fach 9-fold	414	385,5
10-fach 10-fold	452	423,5
11-fach 11-fold	490	461,5
12-fach 12-fold	528	499,5

Alle angegebenen Daten dienen allein der Produktbeschreibung. Die Angaben entbinden den Verwender nicht von eigenen Beurteilungen und Prüfungen. Änderungen vorbehalten.

All data specified above only serve to describe the product. The information given does not release the user from the obligation of own judgement and verification. Information in this document is subject to change without notice.



Wegeventile
Directional Control Valves



AlphaAktor®
AlphaAktor®



3-Wege-Weiche
3-Way-Switch



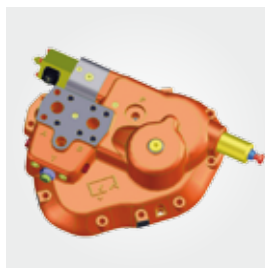
Kundenschaltplan
Custom-Circuit



Diffusoren
Diffusers



Verschraubungen
Fittings



Kundenspezifisches
Customer-Specific

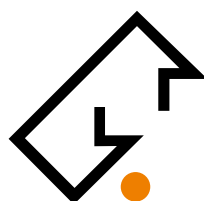


Brems- & Lasthalteventile
Braking Valves

ALPHAFLUID Hydrauliksysteme – erfüllt Ihre Wünsche von der Problemlösung bis zur Serie!

Das breite Spektrum fluidtechnischer Lösungen für Branchen wie den Maschinenbau, Land- und Energietechnik oder für Transporteinrichtungen zeichnet uns aus. Dabei begleiten wir Sie von der Aufgabenstellung bis zur Serienlieferung!
Welche Ideen dürfen wir mit Ihnen in die Tat umsetzen?

*ALPHAFLUID fulfils your desires: from solving technical problems to mass-production!
We excel at the wide range of fluid-technical goods for branches like engineering, power engineering or transport devices. We are your reliable partner from the assignment of the tasks until the actual delivery!
What ideas may we implement for you?*



ALPHAFLUID
HYDRAULIKSYSTEME
M Ü L L E R G M B H

Robert-Bosch-Straße 5
D-72124 Pliezhausen

Telefon (0 71 27) 97558-100
Telefax (0 71 27) 97558-190

info@alphafluid.de
www.alphafluid.de